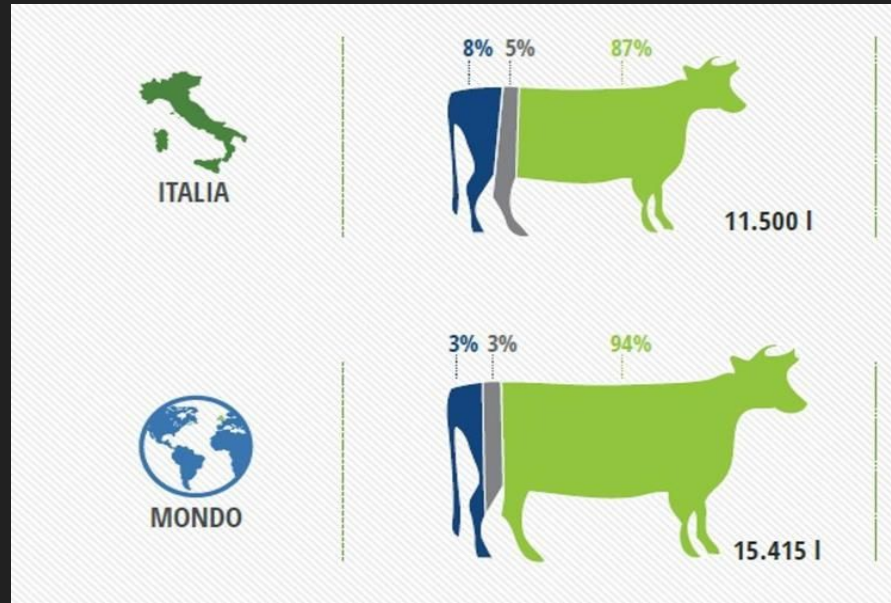


# CONSUMO DI ACQUA O DI CARNE?



Chiara Pasini, Mattia Abbati, Lorenzo Piras, Elena Boschetti, Maria Teresa Berardi.

La Giornata Mondiale dell'acqua è il 22 marzo.



GIORNATA MONDIALE DELL'ACQUA 2021

# IL RISPARMIO IDRICO **PARTE DAL CIBO**



PER PRODURRE CIBO **L'AGRICOLTURA CONSUMA**  
IL **70% DELL'ACQUA DOLCE** PRELEVATA NEL PIANETA

**MA C'È CIBO E CIBO!**

DI OGNI ALIMENTO RICORDA SEMPRE L'IMPRONTA IDRICA

(Litri di acqua dolce necessari per produrre 1 kg di cibo)



**VERDURA**

**336** litri



**LEGUMI**

**4.615** litri



**CARNE DI MAIALE**

**6.299** litri



**CARNE DI MANZO**

**15.139** litri

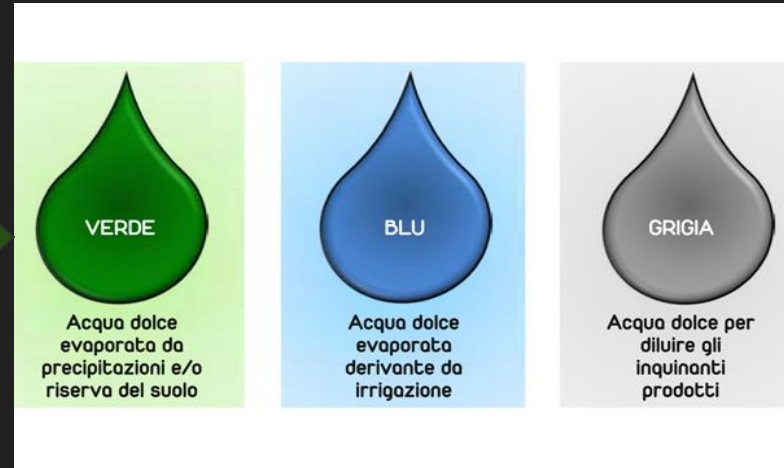
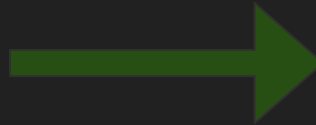
# Impronta idrica

L'impronta idrica è un indicatore che misura l'appropriazione da parte dell'uomo di acqua dolce, ed è applicata per misurare il volume totale di acqua utilizzata per produrre beni o servizi.

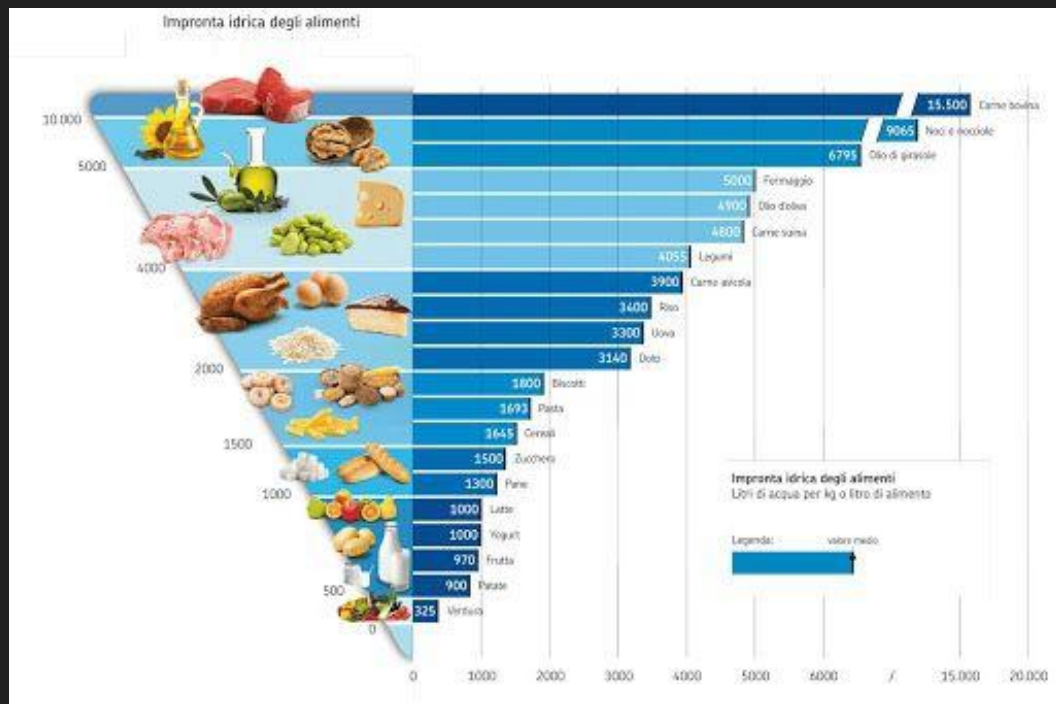
Ha tre elementi: **blu**, **verde** e **grigio**.

Questi elementi forniscono un quadro comprensivo riguardante l'uso dell'acqua, tracciandone la provenienza:

- umidità del terreno (**verde**);
- superficie/falde acquifere (**blu**);
- volume di acqua dolce necessaria all'assimilazione delle sostanze inquinanti (**grigio**)



# L'ACQUA CONSUMATA



# SERVONO 15 MILA LITRI D'ACQUA PER PRODURRE 1 Kg DI CARNE DI MANZO



**4650**

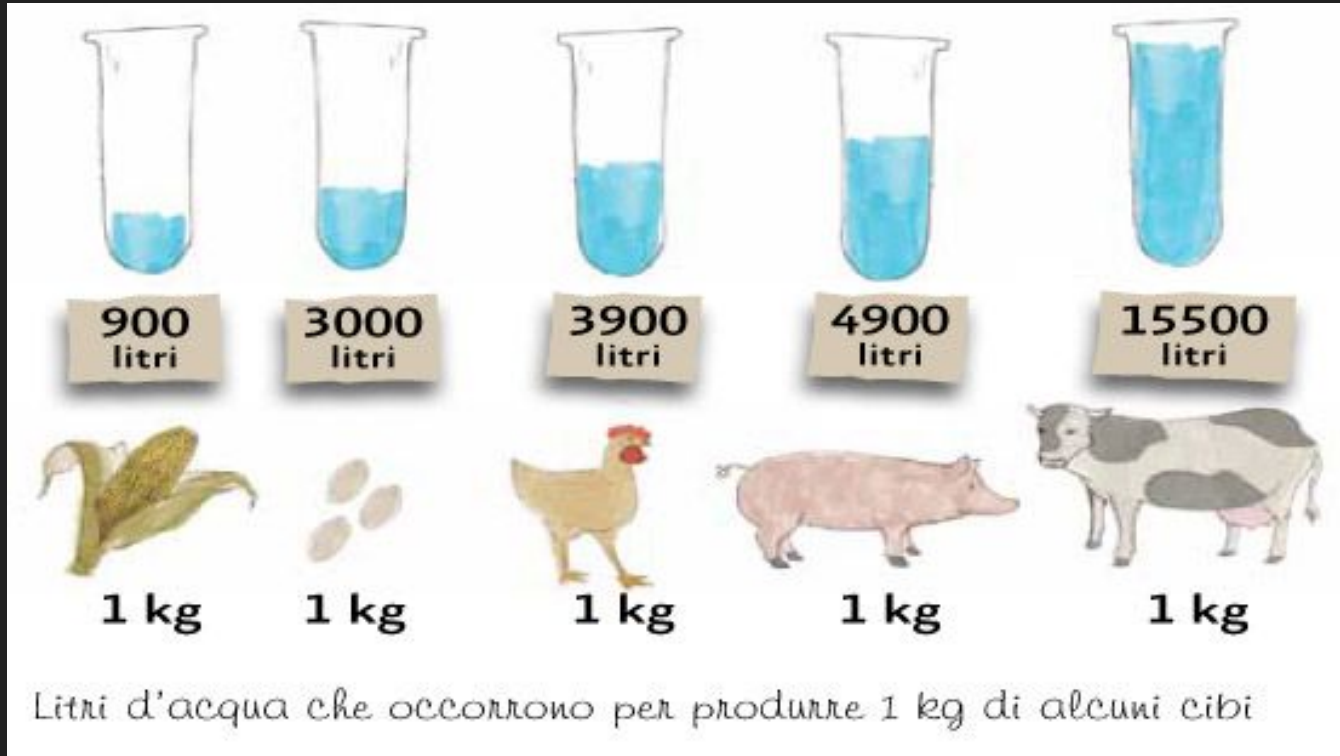
*litri di acqua per*

**un bistecca (300 g) di MANZO**

In un allevamento industriale di bovini si impiegano mediamente tre anni prima che l'animale venga macellato e produca circa 200 kg di carne di manzo senza osso. L'animale consuma quasi 1300 kg di granaglie, 7200 kg di paglia, 24 m3 di acqua da bere e 7 m3 di acqua di servizio. Questo significa che per produrre un chilogrammo di carne di manzo senza osso, si utilizzano all'incirca 6,5 kg di granaglie, 36 kg di paglia e 155 litri di acqua (solo da bere e di servizio). Questa quantità di cibo equivale mediamente a 15300 litri di acqua.



# METTIAMO A CONFRONTO I VARI ELEMENTI:



# COME RIDURRE L'IMPRONTA IDRICA

- ★ MANGIARE MENO CARNE.
- ★ DIVERSI STUDI HANNO RIVELATO CHE UNA DIETA VEGETARIANA UTILIZZA FINO AL 55% IN MENO DI ACQUA RISPETTO A UNA DIETA ONNIVORA.
- ★ MANGIA CARNE DI QUALITÀ MIGLIORE.
- ★ MANGIA PIÙ CIBI FRESCI E POCO RAFFINATI.
- ★ MENO SPRECHI.
- ★ MANGIA LOCALE.



# FONTI:

[https://www.google.it/amp/s/www.adnkronos.com/impronta-idrica-della-carne-il-made-in-italy-consuma-il-25-in-meno\\_1etyHF0wpJ9Gu40v4O7onb/amp.html](https://www.google.it/amp/s/www.adnkronos.com/impronta-idrica-della-carne-il-made-in-italy-consuma-il-25-in-meno_1etyHF0wpJ9Gu40v4O7onb/amp.html)

<http://www.honora.eu/ambiente-e-fame-nel-mondo/>

<http://www.georgofili.info/contenuti/quanta-acqua-per-un-chilo-di-carne-utilizzo-e-non-consumo/4176>

[https://www.google.it/amp/s/www.corriere.it/tecnologia/21\\_marzo\\_22/world-water-day-2021-perche-oggi-giornata-mondiale-dell-acqua-e27dc772-8a52-11eb-82d5-215578033673\\_amp.html](https://www.google.it/amp/s/www.corriere.it/tecnologia/21_marzo_22/world-water-day-2021-perche-oggi-giornata-mondiale-dell-acqua-e27dc772-8a52-11eb-82d5-215578033673_amp.html)

<https://www.lombardianotizie.online/acqua-agricoltura/>

<https://www.google.it/amp/s/www.vegolosi.it/news/quanta-acqua-costa-davvero-la-carne-bistecca-4600-litri/amp>

<https://www.robtopesce.com/investing/carne-sintetica-investire/>

<https://www.greenreport.it/news/acqua/giornata-mondiale-dellacqua-unalimentazione-sostenibile-fa-risparmiare-acqua-equivalente-a-fare-80-lavatrici-in-un-giorno/>